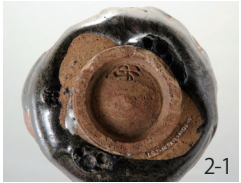
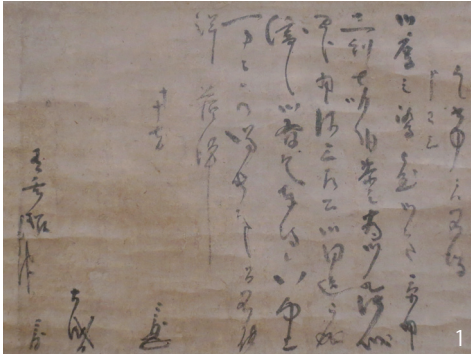


# 大名の風流

## 有馬家ゆかりの茶道具

江戸時代に久留米藩 21 万石を治めた大名有馬家は、藩祖・則頼が武勇や茶人の才により豊臣秀吉の相伴衆を務め、初代藩主・豊氏が利休七哲に数えられ、9代藩主・頼徳が茶陶の窯を興すなど、風流人としての一面もありました。

本展では、有馬家所用の茶壺（呂宋壺）、9代頼徳が興し現在も茶道界で珍重されている柳原焼など、大名有馬家ゆかりの茶道具を公開します。あわせて、江戸時代の久留米藩の陶磁器についても紹介します。



1. 古田織部書状 有馬記念館蔵
2. 柳原焼 褐釉茶碗 (-1 底面 / -2 前面) 久留米市教育委員会蔵
3. 東野亭焼 土瓶及び蓋 久留米市教育委員会蔵
4. 柳原焼 御本写茶碗 久留米市教育委員会蔵
5. 柳原焼 高麗熊川写茶碗 久留米市教育委員会蔵
6. 柳原焼 金海写茶碗 久留米市教育委員会蔵
7. 有馬頼徳肖像 篠山神社蔵
8. 褐釉四耳壺 (呂宋壺) 篠山神社蔵

### 2019 年度 有馬記念館講座 第 2 回

#### 「茶の湯から見た柳原焼」

(聴講無料・申込み不要)

日時 | 11 月 23 日 (土・祝) 14:00-15:00 (13:30 分開場)

講師 | 茶道裏千家淡交会久留米支部長 林田 邦彦氏

定員 | 先着 120 名

会場 | 久留米市立中央図書館 3 階 視聴覚ホール

(久留米市野中町 970-1)

※ 駐車場には限りがありますので、できるだけ公共交通機関をご利用ください。

#### 有馬記念館資料展示室 (2 階) のご案内

■ 開館時間 : 午前10時~午後5時(入館は午後4時30分まで)

■ 休館日 : 毎週火曜日

■ 入館料 : 一般200円(150円) 高校生以下無料

入館料は、消費税率の変更に伴い、改定することがあります。

※ ( ) 内は15名以上の団体料金  
 ※ 身体障害者手帳、精神障害者保健福祉手帳又は療育手帳の交付を受けている方とその介護者1名は無料(受付で手帳をご提示ください)

※ 上下階への移動には、車椅子対応のエレベーターがございます。

※ 1階の多目的トイレは、車椅子でもご利用いただけます。

#### 公益財団法人有馬記念館保存会

〒830-0021 福岡県久留米市篠山町444 TEL/FAX 0942-39-8485  
<http://www.arimakinenkan.or.jp>



■ JR久留米駅から  
徒歩約15分

■ 西鉄バス  
(系統番号8番)  
乗車、「大学病院」  
下車、徒歩約5分

■ 九州自動車道  
「久留米インター」から  
国道210号を  
目指して西進、  
車で約20分

